

XPS 13

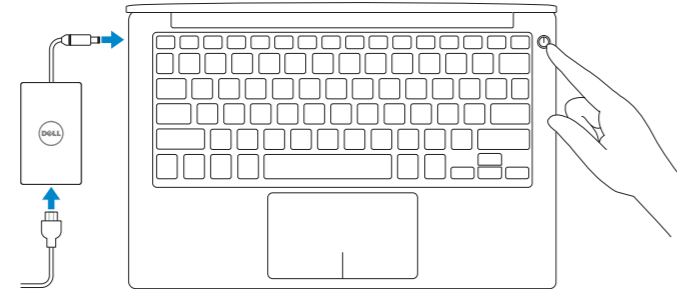
Quick Start Guide

快速入门指南
快速入門指南



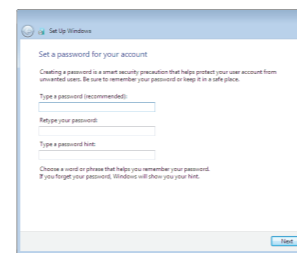
1 Connect the power adapter and press the power button

连接电源适配器并按下电源按钮
連接電源轉接器然後按下電源按鈕



2 Finish Windows setup

完成 Windows 设置 | 完成 Windows 設定



Set up password for Windows
设置 Windows 密码
設定 Windows 密碼

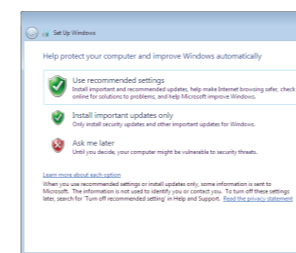


Connect to your network
连接到网络
連接網路

NOTE: If you are connecting to a secured wireless network, enter the password for the wireless network access when prompted.

注: 如果您要连接加密的无线网络，请在提示时输入访问该无线网络所需的密码。

註: 如果您要連線至安全的無線網路，请在提示下輸入存取無線網路的密碼。



Protect your computer
保护您的计算机
保護您的電腦

For more information

获取更多信息 | 若要獲得更多資訊

To learn about the features and advanced options available on your computer, click **Start** → **All Programs** → **Dell Help Documentation**.

如要了解有关计算机的功能和高级选项，则单击**开始** → **所有程序** → **Dell 帮助说明文**。
如要進一步瞭解您電腦的功能和進階選項，請按一下**開始** → **所有程式** → **Dell 說明文件**。

Product support and manuals

产品支持和手册
產品支援與手冊

Dell.com/support
Dell.com/support/manuals
Dell.com/support/windows

Contact Dell

与 Dell 联络 | 與 Dell 公司聯絡

Dell.com/contactdell

Regulatory and safety

管制和安全 | 管制與安全

Dell.com/regulatory_compliance

Regulatory model

管制型号 | 安規型号

P54G

Regulatory type

管制类型 | 安規類型

P54G002

Computer model

计算机型号 | 電腦型号

XPS 9350

XPS 9350 系列

MCMC certification mark

MCMC 認證標誌

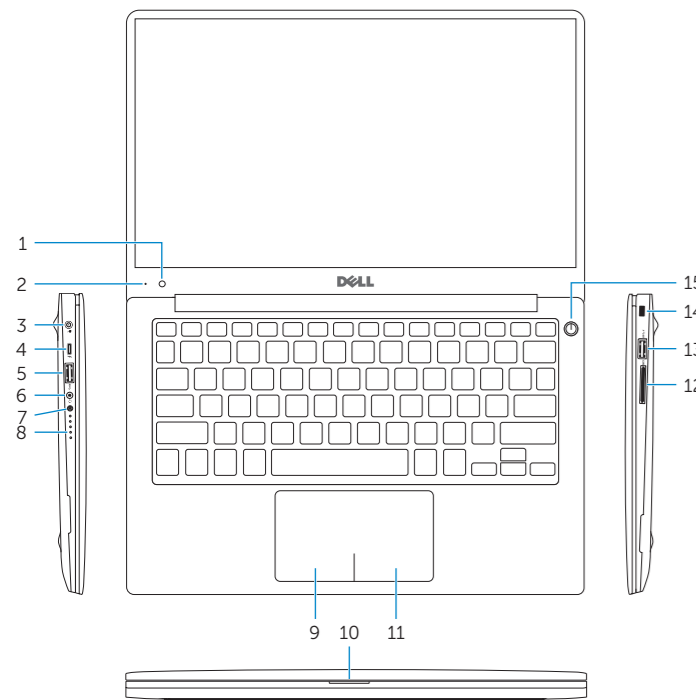
Windows

In Windows Search, type System. In the search results, click **System**.
在 Windows 搜尋列中輸入「系統」。在搜尋結果中按一下**系統**。

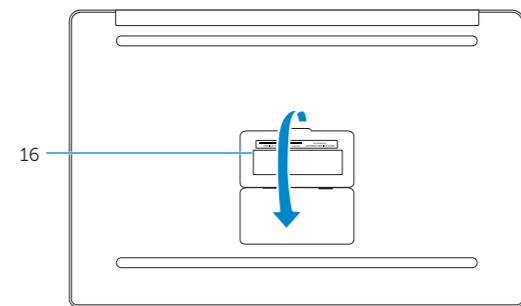


Features

功能部件 | 功能



- | | |
|-------------------------------------|---------------------------------------|
| 1. Camera | 9. Left-click area |
| 2. Camera-status light | 10. Battery-status light |
| 3. Power-adapter port | 11. Right-click area |
| 4. Thunderbolt 3 port | 12. Media-card reader |
| 5. USB 3.0 port | 13. USB 3.0 port with PowerShare |
| 6. Headset port | 14. Security-cable slot |
| 7. Battery-charge status button | 15. Power button |
| 8. Battery-charge status lights (5) | 16. Regulatory and Service Tag labels |



- | | |
|---------------------|-------------------------------|
| 1. 摄像头 | 9. 左键点击区域 |
| 2. 摄像头状态指示灯 | 10. 电池状态指示灯 |
| 3. 电源适配器端口 | 11. 右键点击区域 |
| 4. Thunderbolt 3 端口 | 12. 介质卡读取器 |
| 5. USB 3.0 端口 | 13. USB 3.0 端口 (带 PowerShare) |
| 6. 头戴式耳机 | 14. 安全缆线孔 |
| 7. 电池充电状态按钮 | 15. 电源按钮 |
| 8. 电池电量状态指示灯 (5 个) | 16. 管制标签和服务标签 |

- | | |
|----------------------|--------------------------------|
| 1. 攝影機 | 9. 左鍵區 |
| 2. 攝影機狀態指示燈 | 10. 電池狀態指示燈 |
| 3. 電源變壓器連接埠 | 11. 右鍵區 |
| 4. Thunderbolt 3 連接埠 | 12. 媒體讀卡器 |
| 5. USB 3.0 連接埠 | 13. 具 PowerShare 的 USB 3.0 連接埠 |
| 6. 耳麥連接埠 | 14. 安全纜線孔 |
| 7. 電池電量狀態按鈕 | 15. 電源按鈕 |
| 8. 電池電量狀態指示燈 (5) | 16. 法規和服務標籤 |

Shortcut keys

快捷键 | 捷徑鍵

- | | |
|-----|--|
| F1 | Mute audio
静音 靜音 |
| F2 | Decrease volume
降低音量 降低音量 |
| F3 | Increase volume
提高音量 提高音量 |
| F4 | Play previous track/chapter
播放上一音轨/单元 播放上一首曲目/上一個章節 |
| F5 | Play/Pause
播放/暫停 播放/暫停 |
| F6 | Play next track/chapter
播放下一音轨/单元 播放下一首曲目/下一個章節 |
| F8 | Switch to external display
切换到外部显示器 切换至外部顯示器 |
| F9 | Search
搜索 搜尋 |
| F10 | Toggle keyboard backlight states
切换键盘背光状态
切换鍵盤背光狀態 |

- | | |
|-------------|---|
| F11 | Decrease brightness
降低亮度 降低亮度 |
| F12 | Increase brightness
提高亮度 增加亮度 |
| Fn + Esc | Toggle Fn-key lock
切换 Fn 键锁 切换 Fn 鍵鎖定 |
| Fn + PrtScr | Turn off/on wireless
打开/关闭无线功能 啓動/關閉無線功能 |

NOTE: For more information, see *Specifications* at [Dell.com/support](https://www.dell.com/support).

注: 要获取更多信息, 请访问 [Dell.com/support](https://www.dell.com/support) 查看规格。

註: 如需更多資訊, 請參閱 [Dell.com/support](https://www.dell.com/support) 中的規格。